



MENU' SUSHI, SASHIMI E TEMPURA € 13,00

- Sushi, sashimi misti e tempura
- Zuppa di soia
- Insalata con salmone e seppie
- Riso bianco
- Frutta



MENU' SUSHI MISTO GRANDE € 11,00

- Sushi misto 10 pezzi
- Rotolo bianco 3 pezzi
- Zuppa di soia
- Insalata con salmone e seppie
- Frutta



MENU' SASHIMI € 11,00

- Misto di sashimi 12pz.
- Zuppa di soia
- Insalata con salmone e seppie
- Riso bianco
- Frutta



MENU' SUSHI MISTO € 11,00

- Rotolo bianco 3 pezzi
- Sushi 7 pezzi
- Zuppa di soia
- Insalata con salmone e seppie
- Frutta



MENU' URAMAKI € 9,00

- Uramaki salmone e avocado
- Hosomaki al tonno
- Zuppa di soia
- Insalata con salmone e seppie
- Frutta



MENU' DIETA € 7,00

- Rotolo bianco 3 pezzi
- Sushi 4 pezzi
- Zuppa di soia
- Insalata con salmone e seppie
- Frutta

arigato

RISTORANTE GIAPPONESE

MENU' FISSO MEZZOGIRONO





MENU' YAKITORIDON € 9,00

- Pollo alla griglia con riso
- Zuppa di soia
- Insalata con salmone e seppie
- Frutta



MENU' TONKATSU € 9,00

- Cotoletta di maiale
- Zuppa di soia
- Insalata con salmone e seppie
- Riso bianco
- Frutta



MENU' PESCE GRIGLIATO € 10,00

- Pesce alla griglia
- Zuppa di soia
- Insalata con salmone e seppie
- Riso bianco
- Frutta



MENU' TEMPURA € 10,00

- Tempura
- Zuppa di soia
- Insalata con salmone e seppie
- Riso bianco
- Frutta



MENU' MANZO E VERDURA € 10,00

- Manzo e verdure stufate
- Zuppa di soia
- Insalata con salmone e seppie
- Riso bianco
- Frutta



MENU' PESCE FRITTO € 10,00

- Pesce fritto
- Zuppa di miso
- Insalata con salmone e seppie
- Riso bianco
- Frutta



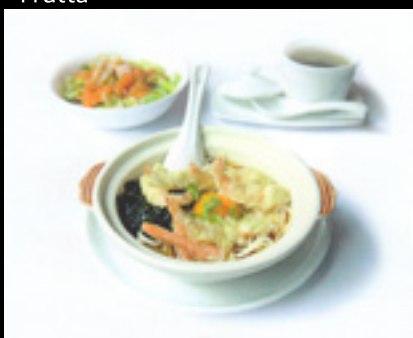
MENU' TONNO SCOTTATO € 12,00

- Tonno scottato
- Zuppa di soia
- Insalata con salmone e seppie
- Riso bianco
- Frutta



MENU' MAKUNOCHI € 12,00

- Makunochi
- Zuppa di soia
- Insalata con salmone e seppie
- Riso bianco
- Frutta



MENU' NABEYAKI UDON € 9,00

- Pasta bollita nella pentola
- Rotolino
- Insalata con salmone e seppie
- Frutta



MENU' YAKIUDON O YAKISOBA € 9,00

- Pasta bollita nella pentola
- Zuppa di miso
- Insalata con salmone e seppie
- Rotolino
- Frutta



MENU' CHIRASHI € 12,00

- Chirashi misto
- Zuppa di soia
- Insalata con salmone e seppie
- Frutta



MENU' SUSHI E SASHIMI MISTO € 12,00

- Sushi e sashimi misto
- Zuppa di soia
- Insalata con salmone e seppie
- Riso bianco
- Frutta